

## Résultats du sondage BPM : État d'esprit des entreprises

Nous publions les premiers graphiques présentant les résultats consolidés du sondage effectué auprès des professionnels et dirigeants d'entreprises sur l'état et les attentes liées à l'implantation d'une solution de modélisation et d'automatisation des processus d'affaires (BPM).

Les résultats des questions 3 et 6, d'un groupe de treize questions, sont présentés plus bas.

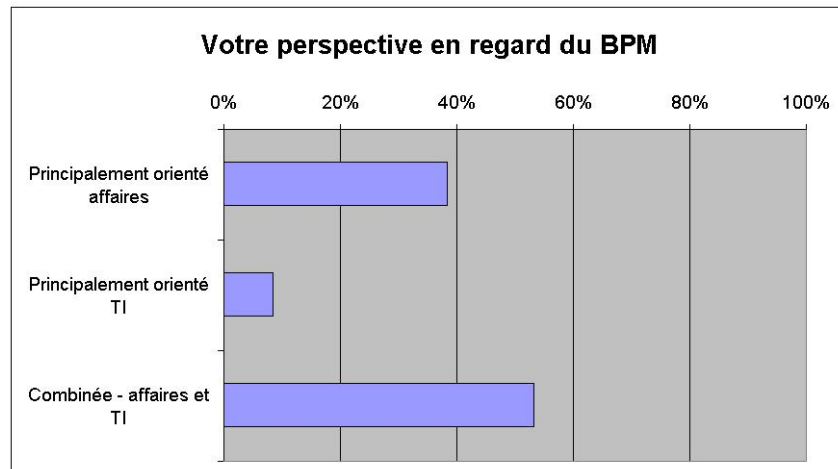
Le premier volet de notre sondage permet de positionner les répondants : de quel secteur d'affaires ou industrie, quel est leur rôle et leur perspective en regard de l'implantation d'une solution de gestion des processus d'affaires. La question suivante (question 3 du sondage) fait partie de ce volet.

### Question 3. Quelle est votre perspective en regard du BPM?

La majorité des répondants indiquent que la perspective d'affaires sous-tend leur intérêt dans le BPM.

Même si 40% des répondants étaient du domaine des TI, ceux-ci indiquent bien qu'une solution BPM doit être considérée dans un cadre de solution d'affaires et non de technologie des TI.

91% des répondants indiquent que leur perspective en regard du BPM est totalement ou partiellement alignée sur les affaires et non la technologie.

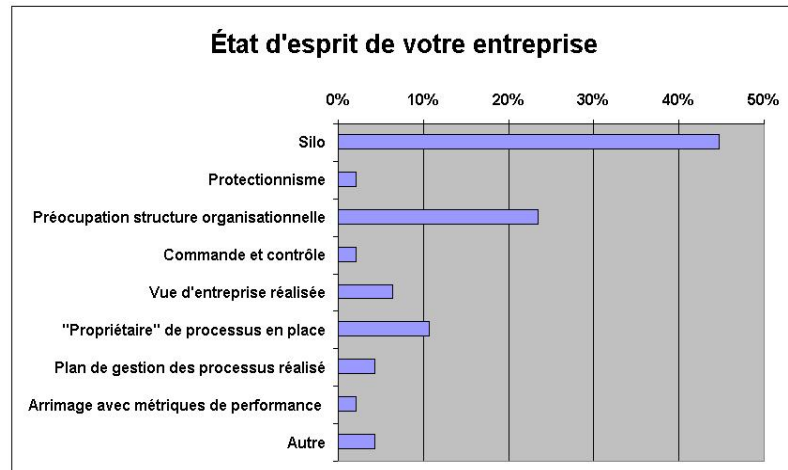


La question 6 de notre sondage, fait partie du troisième volet du questionnaire qui permet d'identifier l'état actuel des initiatives de solutions BPM en cours chez les entreprises des participants.

## Question 6. Quel énoncé décrit le mieux l'état d'esprit de votre entreprise? (un choix)

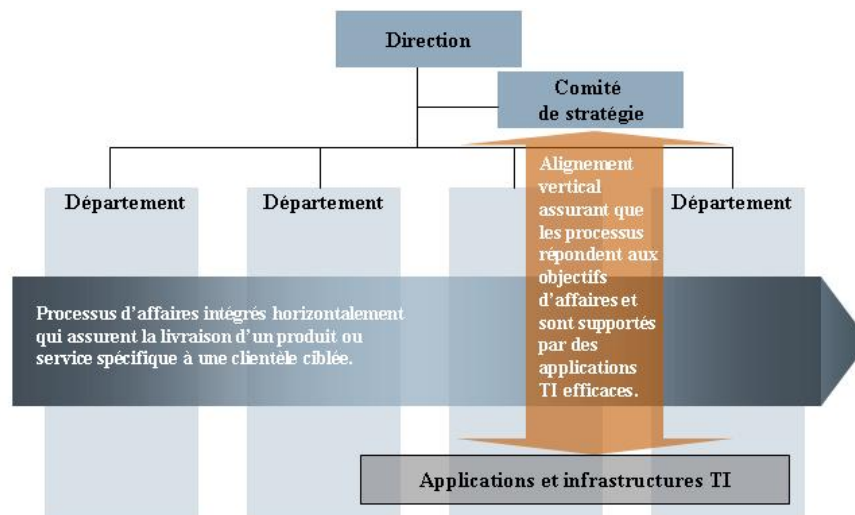
En réponse à la question sur l'état d'esprit des entreprises :

- le comportement par silo (avec 45%), et
- la préoccupation poussée pour la structure organisationnelle (23%), se démarquent des autres réponses.



Ces considérations sont des plus importantes, étant donné qu'une organisation « centrée processus » est une entreprise qui est organisée, structurée, mesurée et gérée en termes de processus d'affaires. Ces processus sont horizontaux et traversent les frontières des départements d'une entreprise. Une organisation « centrée processus » doit donc combiner les caractéristiques inhérentes à une structure organisationnelle aux caractéristiques des processus d'affaires qui sont pan entreprise de nature.

Le diagramme suivant illustre cet aspect d'une entreprise qui se veut adaptative et axée sur la gestion par processus.



Des résultats additionnels paraîtront sous peu.